

## Wie Visual Tools Hinweise auf Besonderheiten und Beziehungen von Daten liefern können

von Katrin Blankenburg

### Der Schatz liegt beim Kreuz?

Besonderheiten in Datensätzen sind nicht einfach zu erkennen, sind aber oft ein Grund für Forschung. Der Code-Relation-Browser und Kreuztabellen geben wertvolle Hinweise auf solche Besonderheiten und Beziehungen und helfen so, dem (Daten-)Schatz auf die Spur zu kommen.

### Das Forschungsprojekt

- PhD-Projekt an der Hochschule für Angewandte Wissenschaften (HAW) Hamburg und der University of the West of Scotland (UWS)
- Ziel: Deutschen gemeinnützigen Organisationen Unterstützung bei der Kommunikation ihres intellektuellen Kapitals zu bieten, so dass diese mehr Zeit und Ressourcen für ihr soziale Mission haben
- Analyse: öffentlich zugängliche Dokumente und Interviews mit Vertretern der Organisationen wurden mit Hilfe von MAXQDA analysiert
- Methode: Qualitative Inhaltsanalyse

### Die Forschungsfrage (Beispiel)

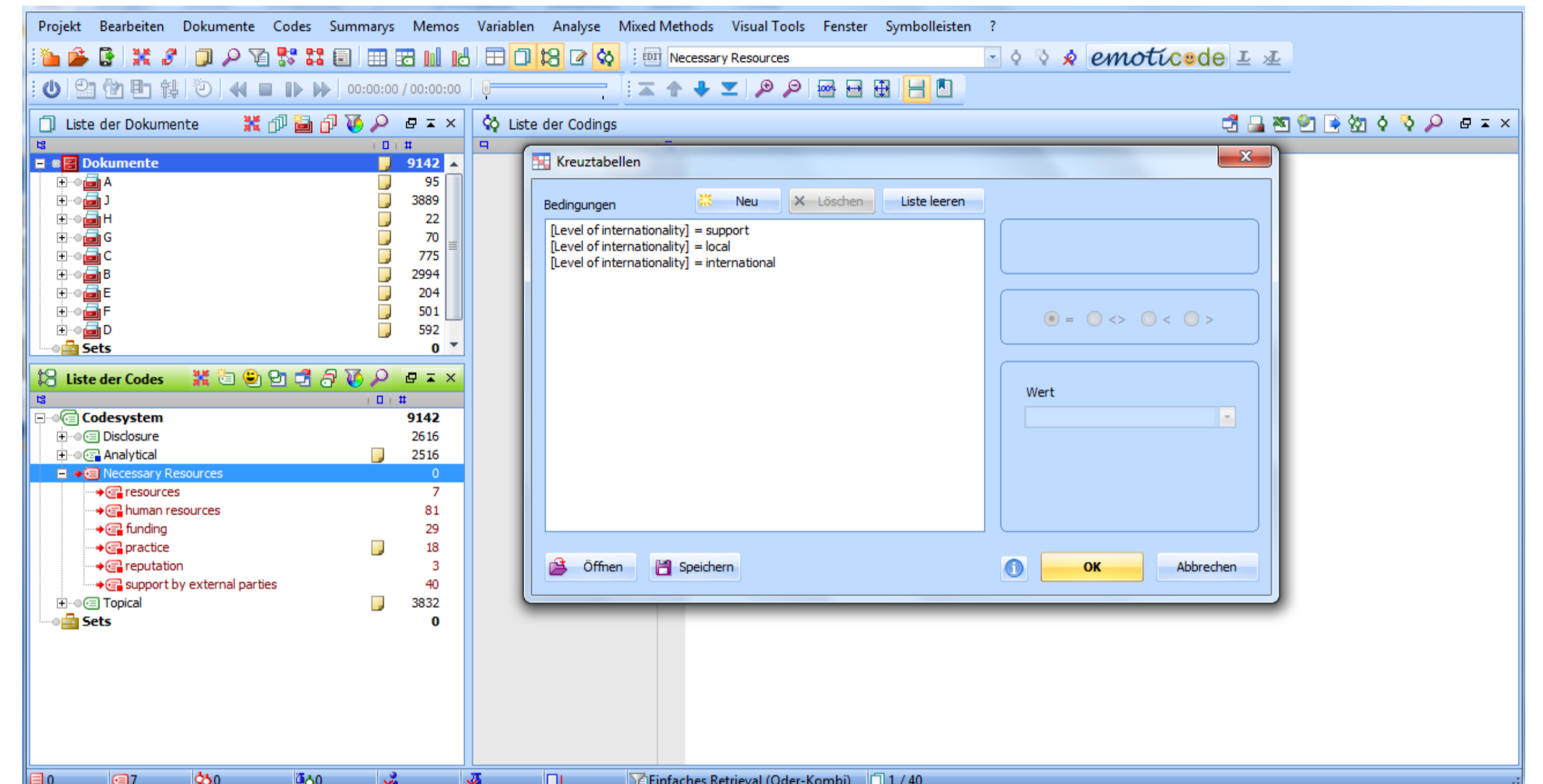
Benötigen alle spendensammelnden Organisationen in Deutschland die gleichen Ressourcen zum Überleben und beeinflussen sich Ressourcen untereinander?

### Erstellungsprozess der Tabellen

- Schritt 1: Sampling
  - aus 241 bei der Deutsches Zentralinstitut für Soziale Fragen (DZI) gelisteten Organisationen wurden die 9 unterschiedlichsten herausgefiltert
  - Merkmale fürs Sampling:
    - Alter
    - Größe (hinsichtlich Einnahmen und Anzahl Mitarbeiter),
    - Internationalität
    - Ausgaben vs. Einnahmen
    - Geographische Lage
  - > diese Merkmale sind die Variablen für die Analyse
- Schritt 2: Bestimmen der essentiellen Ressourcen (aus Sicht der Organisationen)
  - qualitative Inhaltsanalyse der Dokumente und der Interviews bzgl. Essentieller Ressourcen
  - Codes: Essentielle Ressourcen
    - Human Ressourcen (HC)
    - Finanzielle Ressourcen (funding)
    - Praktiken/Methoden (practices)
    - Reputation/Image
    - Unterstützung durch externe Parteien (support by external parties)
    - undefinierte Ressourcen (resources)
- Schritt 3: Einpflegen der Codes und Variablen in MAXQDA
- Schritt 4: Erstellen der Kreuztabellen und von Tabellen mit dem Code-Relations-Browser
  - > Grundlage: Aktivieren des Codes ‚Essentielle Ressourcen‘ inkl. Sub-Codes
- Schritt 5: Analyse aufgrund der Hinweise in den Tabellen
- Schritt 6: Beantwortung der Forschungsfrage

### Kreuztabelle

Generieren einer Kreuztabelle für den Code ‚Essentielle Ressourcen‘ inkl. Sub-Codes und die Variablen ‚Internationalität‘:

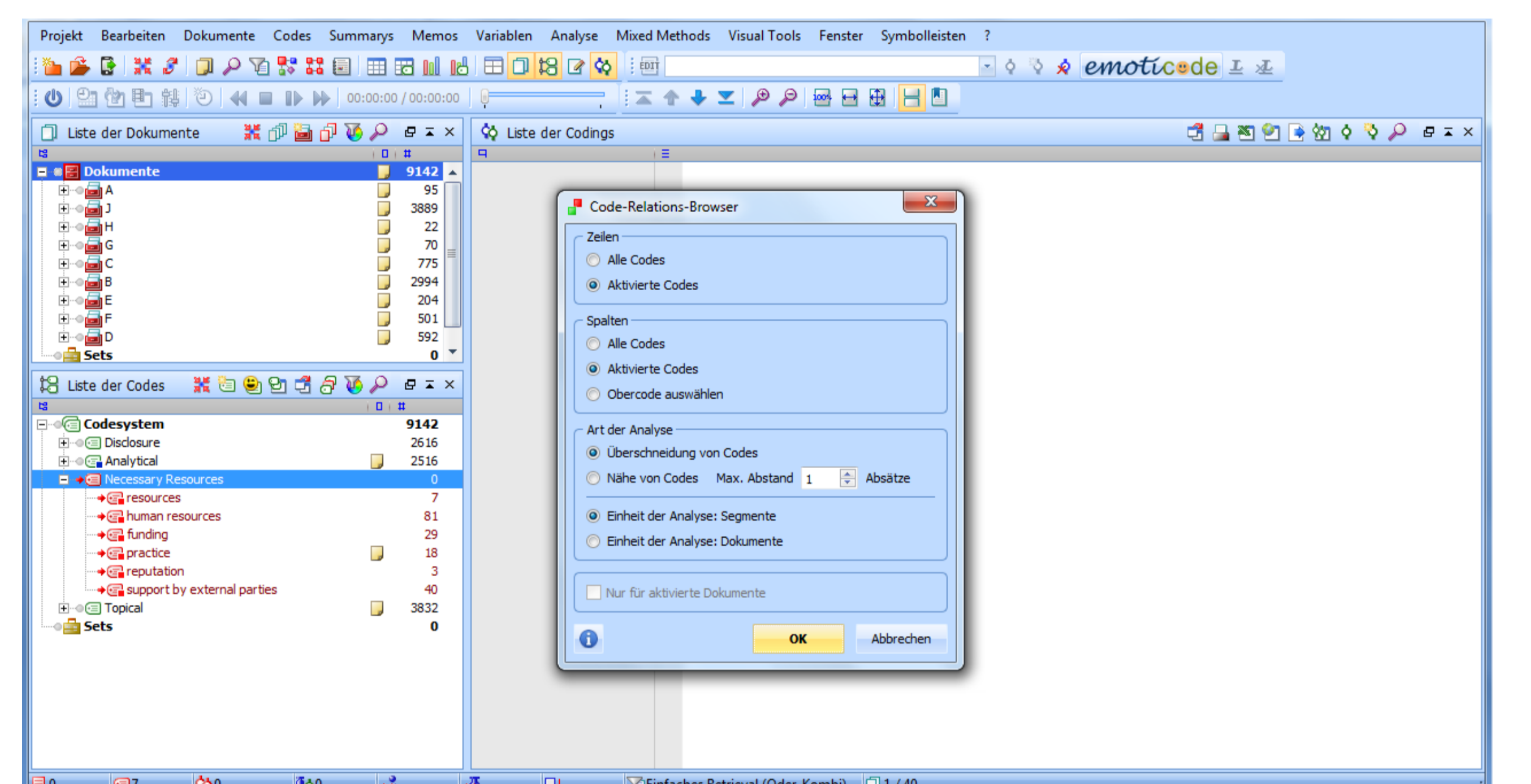


Ergebnistabelle:

Codesystem	Level of internationality = support	Level of internationality = local	Level of internationality = international	SUM
Necessary Resources				
resources		5	2	7
human resources	7	44	30	81
funding	3	7	19	29
practice		13	5	18
reputation		3		3
support by external parties	19	11	10	40
SUM	29	83	66	178
# N (Dokumente)	28	25	38	

### Code-Relations-Browser

Generieren einer Tabelle mit dem Code-Relations-Browser:

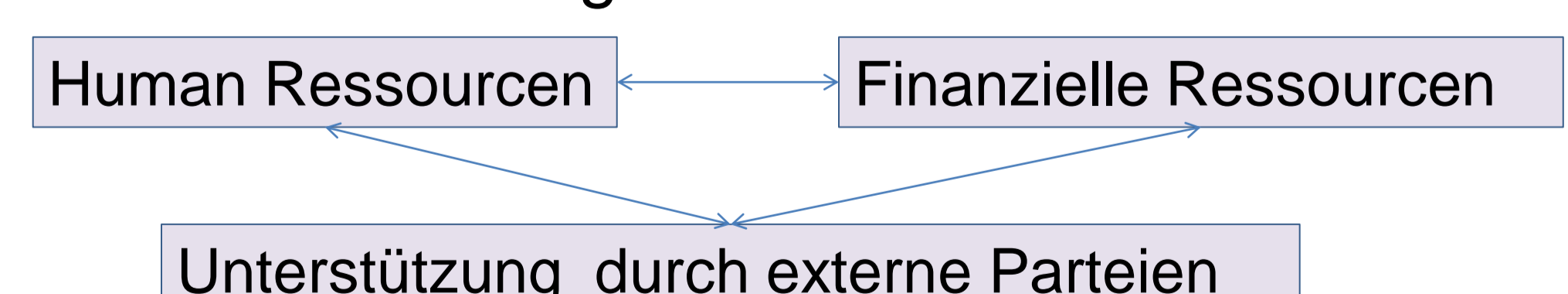


für den Code ‚Essentielle Ressourcen‘ inkl. Sub-Codes

Codesystem	Necessary Resources	HC	funding	practice	reputation	resources	support by external parties
Necessary Resources							
HC			14	4	4	3	9
funding			14	1			10
practice			4	1	1	2	3
reputation			4		1	1	1
resources			3	2	1		1
support by external parties			9	10	3	1	1

### Ergebnisse

- alle Deutschen gemeinnützigen Organisationen brauchen die gleichen Ressourcen, wenn auch in unterschiedlicher Intensität
- folgende starke Beziehung sind erkennbar :



- gemeinnützigen Organisationen müssen sich dessen bewusst sein/werden, dass eine Veränderung der Verfügbarkeit einer Ressource Auswirkungen auf die anderen hat

